

## آموزش شبکه (در حد مبتدی) - (Windows XP)



**[WWW.SANECITY.BLOGFA.COM](http://WWW.SANECITY.BLOGFA.COM)**  
**[SANECITY@GMAIL.COM](mailto:SANECITY@GMAIL.COM)**

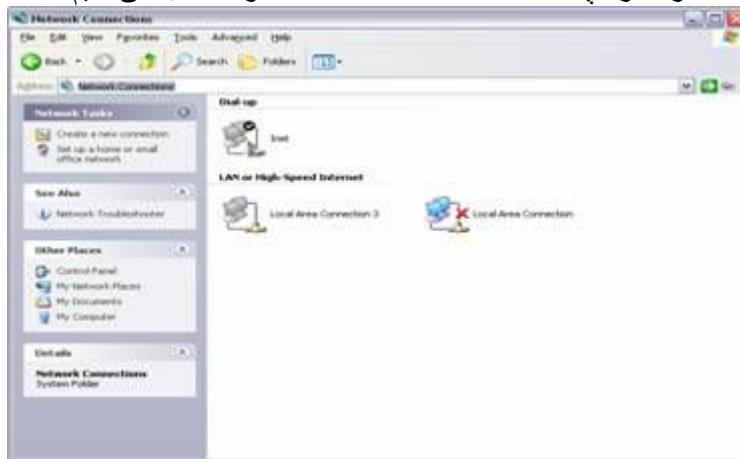
## آموزش شبکه (در حد مبتدی) - (Windows XP)

بتدا باید دو تا یا بیشتر کامپیوتر در اختیار داشته باشیم که هر کدام از کامپیوتر ها مجهز به کارت شبکه باشند(در حال حاضر اکثر مادر برد های موجود در بازار به صورت onboard داری کارت شبکه می باشند)

سپس شما احتیاج به یک کابل شبکه دارید که این دو تا کامپیوتر را به هم متصل کنید. معمولا طول سیم نباید از 100 متر بیشتر باشه اگر می خواهید از طول بیشتر از 100 متر استفاده کنید باید از یک دستگاه تقویت کننده که اصطلاحا به آن هاب می گویند استفاده کنید (اگر شما بخواهید بیشتر از 2 کامپیوتر هم استفاده کنید باید از هاب استفاده کنید)

وقتی سخت افزار ما کامل شد وارد بحث نرم افزار می شویم.

از کنترل پنل Network Connections را انتخاب می کنیم.



و از سمت راست گزینه set up a home or small office network را انتخاب کنید.

در پنجره باز شده دو بار دکمه next را زده.



- گزینه اول مشخص می کنه که این کامپیوتر به اینترنت متصل می شه و کامپیوتر های دیگر شبکه می توانند از طریق این کامپیوتر به اینترنت متصل بشوند.

2- گزینه دوم به این ترتیب عمل می‌کند این کامپیوتر توسط کامپیوترهای دیگر به اینترنت متصل می‌شود (یعنی اگر 2 تا کامپیوتر داشته باشیم که یکی به اینترنت وصل هست کامپیوتر دیگر هم می‌تواند از اینترنت توسط شبکه استفاده کند و شما باید به این ترتیب عمل کنید که اگر کامپیوتری که به اینترنت متصل می‌شود (به هر طریقی مثلا dial up) را در حالت اول تنظیم کرده و کامپیوتری که می‌خواهد از کامپیوتر دیگر برای اتصال به اینترنت استفاده کند باید گزینه دوم را انتخاب کند)

3- گزینه سوم گزینه‌های دیگر را نشان می‌دهد ما با همین گزینه اول و دوم کار داریم اگر شما نخواهید که اینترنت را به اشتراک بگذارید باید از گزینه other گزینه سوم را انتخاب کنید.

4- در مرحله بعد اگر شما اشتراک گذارنده اینترنت باشید (یعنی اگر گزینه اول را انتخاب کنید) باید مشخص کنید به وسیله کدام ارتباط به اینترنت وصل می‌شوید.

The screenshot shows the 'Network Setup Wizard' dialog box. The title bar reads 'Network Setup Wizard'. The main heading is 'Give this computer a description and name.' Below this, there are two input fields: 'Computer description:' and 'Computer name:'. The 'Computer name' field contains the text 'VATAN-4LQ2GJJB8'. Below the input fields, there are several lines of text: 'The current computer name is VATAN-4LQ2GJJB8.', 'Some Internet Service Providers (ISPs) require that you use a specific computer name. This is often true for computers with a cable modem.', and 'If this is the case for your computer, do not change the computer name provided by your ISP.' At the bottom, there are three buttons: '< Back', 'Next >', and 'Cancel'.

5- در مرحله بالا باید نام کامپیوتر خودتون را مشخص کنید. به صورت پیش فرض نام انتخاب شده به عنوان کامپیوترتان نمایش داده می‌شود.

The screenshot shows the 'Network Setup Wizard' dialog box. The title bar reads 'Network Setup Wizard'. The main heading is 'Name your network.' Below this, there is a text box with the instruction: 'Name your network by specifying a workgroup name below. All computers on your network should have the same workgroup name.' Below the text box, there is an input field for 'Workgroup name:' containing the text 'MSHOME'. Below the input field, there are examples: 'Examples: HOME or OFFICE'. At the bottom, there are three buttons: '< Back', 'Next >', and 'Cancel'.

6- در این مرحله باید یک نام برای شبکه خودتان انتخاب کنید توجه داشته باشید این نام برای تمام کامپیوتر های شبکه باید یکی باشد یعنی اگر MSHOME را انتخاب می کنید باید تمام کامپیوتر ها هم همین را انتخاب کنند.

7- پنجره بعد تنظیمات شما را نشان می دهد.

8- و مرحله بعد شروع به تنظیمات لازم به صورت خودکار انجام می گیرد.



9- در این مرحله شما باید گزینه آخر را انتخاب کنید.

10- بعد از اتمام کار بهتر است کامپیوتر را ریست کنید.

11- دو تا کامپیوتر را به همین روش تنظیم کنید. (توجه داشته باشید که هر موقع کامپیوتر روشن می شود و تنظیمات درست باشد حداقل دو دقیقه طول می کشد تا ارتباط برقرار گردد)

12- از روی Desktop آیکون My Network Places را انتخاب کنید.

13- از سمت راست View workgroup computers را انتخاب کنید (توجه داشته باشید حداقل 2 دقیقه برای ارتباط بعد از روشن شدن رایانه نیاز است)

14- اگر تنظیمات درست باشد شما باید نام کامپیوتر خودتان و هم کامپیوتری را که شبکه کرده اید را مشاهده کنید.

15- به صورت پیش فرض فقط printer و Shared documents را به اشتراک گذاشته اید. در این حالت شما تمام کارهای شبکه را می توانید انجام دهید مثلا بازی های شبکه، برنامه های که احتیاج به شبکه دارند و غیره)

16- اگر شما بخواهید یک درایو یا پوشه از کامپیوتر خود را به اشتراک بگذارید کافی است که روی پوشه یا درایو راست کلیک کرده Sharing and security را انتخاب کنید

17- Share this folder on the network را برای اشتراک انتخاب کنید توجه داشته باشید که گزینه دوم Allow network users to change files را اگر انتخاب کنید کاربران شبکه می توانند فایل های داخل پوشه شما را ویرایش یا حذف کنند.



پوشه یا درایو های Share شده در ردیف 13 قابل مشاهده می باشند.

توجه: ویندوز XP service pack 2 دارای فایر وال قوی می باشد شما باید فایر وال ویندوز خود را در حالت عادی تنظیم کنید وگرنه نمی توانید از شبکه استفاده کنید.

**WWW.SANECITY.BLOGFA.COM**

**SANECITY@GMAIL.COM**